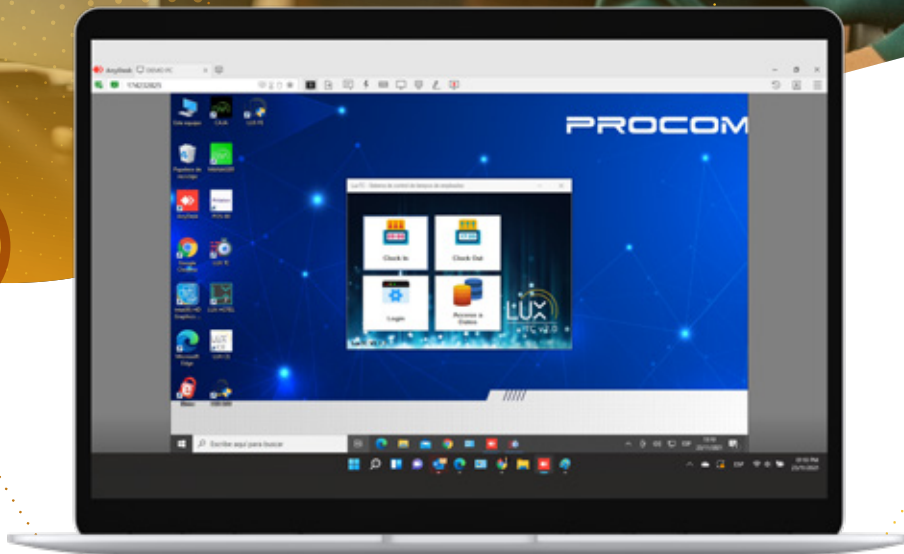
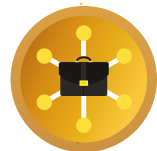


# LUX

TC



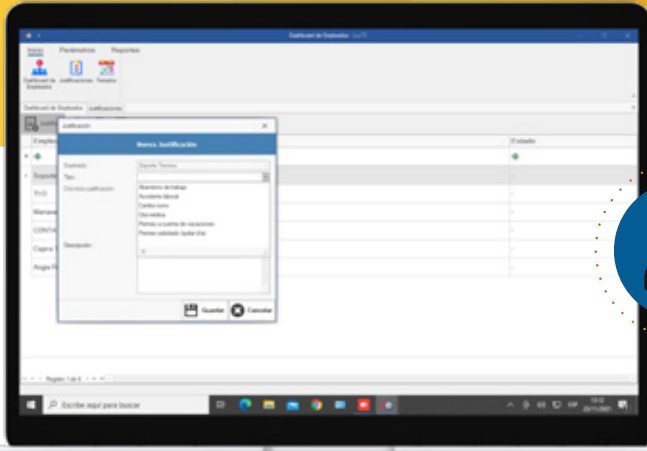
EL MÓDULO DE MARCAS  
PARA GESTIÓN DE PERSONAL

4000-1155

[www.procom.cr](http://www.procom.cr)

20 ANIVERSARIO  
PROCOM®

# FUNCIONES GENERALES:



## MANTENIMIENTOS

- Justificaciones diarias o por horas.
- Franjas salariales.
- Tipos de salario.
- Tipos de horas.
- Tipo de justificaciones.
- Mantenimiento de descansos.
- Mantenimiento de feriados.



## PROCESOS

- Registro de marcas vía código o huella (clock in/clock out).
- Registro de justificaciones (vacaciones, incapacidades, ausencias, abandono de trabajo).
- Planeamiento semanal para establecer horario por persona.
- Proceso de cierre diario.



## REPORTES

- Bitácora de clock in y clock out.
- Horas efectivas.
- Horas laboradas en días feriados o vacaciones.
- Reporte de horas (por monto y por hora)
- Reporte de montos.



SCAN ME

4000-1155

[www.procom.cr](http://www.procom.cr)